

เกณฑ์การกำหนดอายุการใช้งานและอัตราค่าเสื่อมราคาสินทรัพย์ถาวรของ ปส.

ปส. กำหนดอายุการใช้งานใหม่ ตามบันทึกข้อความ สลก. กพด. ที่ วท ๐๔๐๒/๑๐๖๗๒ ลงวันที่ ๓ พฤศจิกายน ๒๕๖๐ รายงานผลการพิจารณาการกำหนดอายุการใช้งานสินทรัพย์ของ ปส. โดย ลปส. อนุมัติ เมื่อวันที่ ๑๓ พฤศจิกายน ๒๕๖๐ และอยู่ในหลักเกณฑ์ตามที่กระทรวงการคลังกำหนด ดังนี้

ตารางกำหนดอายุการใช้งานและอัตราค่าเสื่อมราคาสินทรัพย์ถาวรของ ปส.

ลำดับ	ประเภทสินทรัพย์	อายุการใช้งานสินทรัพย์ของ ปส. (ปี)	
		เดิม	ใหม่
๑	อาคารถาวร	๑๕	๔๐
๒	ครุภัณฑ์สำนักงาน		
	๒.๑ ครุภัณฑ์สำนักงานอิเล็กทรอนิกส์และไฟฟ้า	๓	๓
	๒.๒ ครุภัณฑ์สำนักงานที่มีเหล็กเป็นส่วนประกอบหลัก	๓	๑๐
	๒.๓ เครื่องปรับอากาศ	๓	๑๐
	๒.๔ ครุภัณฑ์สำนักงาน ที่ไม่จัดอยู่ในข้อ ๒.๑-๒.๓	๓	๘
๓	ครุภัณฑ์วิทยาศาสตร์	๕	๘

สินทรัพย์นอกเหนือจาก ๓ ประเภทดังกล่าว ให้ใช้เกณฑ์ตามตารางกำหนดอายุการใช้งานและอัตราค่าเสื่อมราคาสินทรัพย์ถาวรของ ปส. ดังนี้

ตารางกำหนดอายุการใช้งานและอัตราค่าเสื่อมราคาสินทรัพย์ถาวรของ ปส.

ลำดับ	ประเภทสินทรัพย์	อายุการใช้งานสินทรัพย์ (ปี)		อัตราค่าเสื่อมต่อปี (%)	
		เดิม	ใหม่	เดิม	ใหม่
๑	อาคารถาวร	๑๕	๔๐	๖.๕๐	๒.๕๐
๒	อาคารชั่วคราว/โรงเรือน	๘	๘	๑๒.๕๐	๑๒.๕๐
๓	สิ่งก่อสร้าง				
	๓.๑ ใช้คอนกรีตเสริมเหล็กหรือโครงเหล็กเป็นส่วนประกอบหลัก	๑๕	๑๕	๖.๕๐	๖.๕๐
	๓.๒ ใช้ไม้หรือวัสดุอื่นๆ เป็นส่วนประกอบหลัก	๕	๕	๒๐	๒๐
๔	ครุภัณฑ์สำนักงาน				
	๔.๑ ครุภัณฑ์สำนักงานอิเล็กทรอนิกส์และไฟฟ้า เช่น - เครื่องพิมพ์ดีด - เครื่องโทรสาร - เครื่องทำลายเอกสาร - โทรศัพท์ - เครื่องอัดสำเนา	๓	๓	๓๓.๓๓	๓๓.๓๓

“ปรมาณูเพื่อสันติ กำกับการใช้ สร้างความมั่นใจ ปลอดภัยอย่างยั่งยืน”

ลำดับ	ประเภทสินทรัพย์	อายุการใช้งาน สินทรัพย์ (ปี)		อัตราค่าเสื่อมต่อปี (%)	
		เดิม	ใหม่	เดิม	ใหม่
	<ul style="list-style-type: none"> - เครื่องฟอกอากาศ - ตู้ทำน้ำร้อน เย็น - พัดลม พัดลมระบายอากาศ - เครื่องดูดฝุ่น 				

ตารางกำหนดอายุการใช้งานและอัตราค่าเสื่อมราคาสินทรัพย์ถาวรของ ปส.

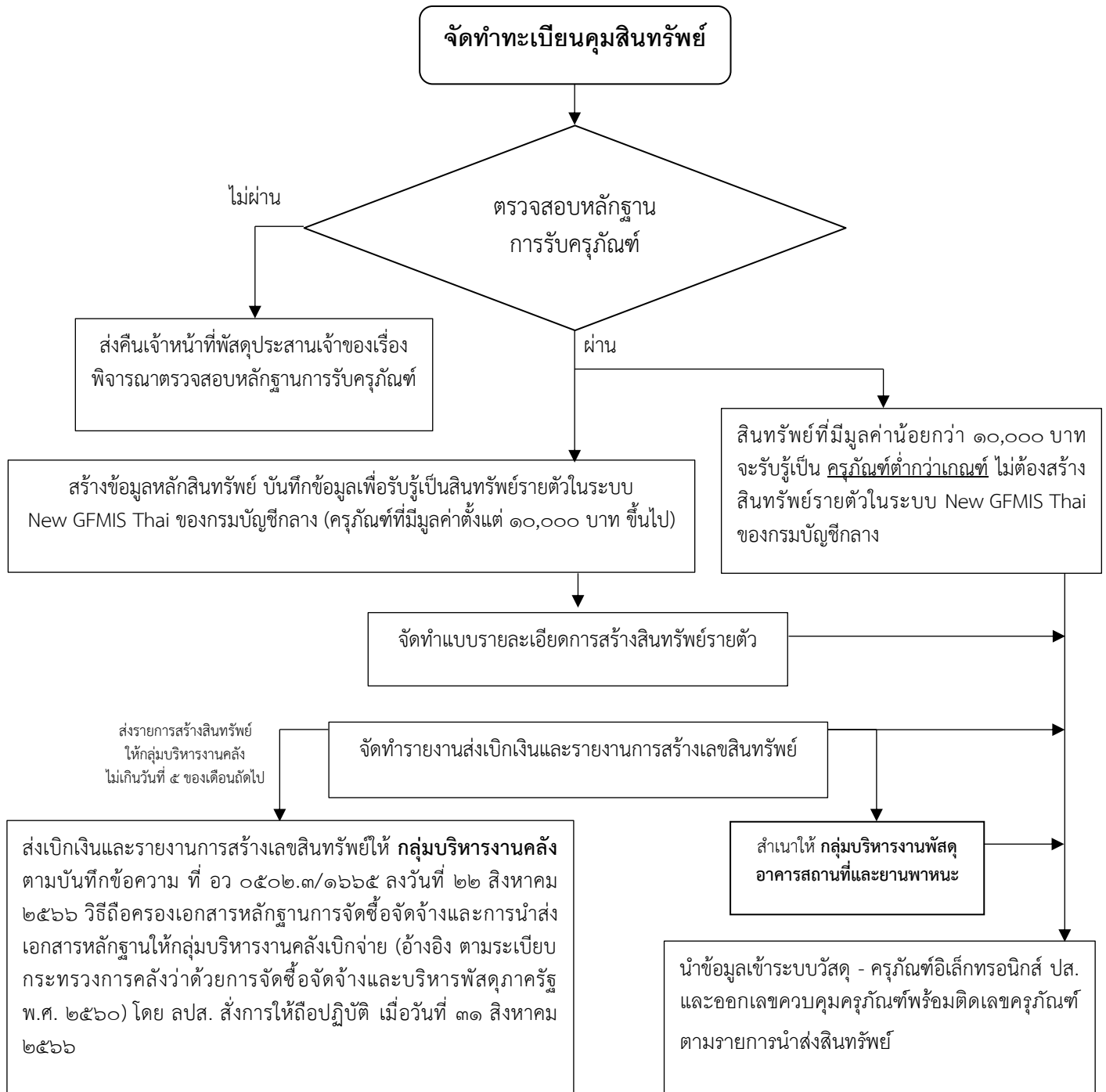
ลำดับ	ประเภทสินทรัพย์	อายุการใช้งาน สินทรัพย์ (ปี)		อัตราค่าเสื่อมต่อปี (%)	
		เดิม	ใหม่	เดิม	ใหม่
	๔.๒ ครุภัณฑ์สำนักงานที่มีเหล็กเป็นส่วนประกอบหลัก เช่น <ul style="list-style-type: none"> - ตู้เหล็ก - โต๊ะเหล็ก - ตู้นิรภัย - เก้าอี้แถวผู้มาติดต่อฯเหล็ก - ลิฟท์ 	๓	๑๐	๓๓.๓๓	๑๐
	๔.๓ เครื่องปรับอากาศ	๓	๑๐	๓๓.๓๓	๑๐
	๔.๔ ครุภัณฑ์สำนักงานที่ไม่จัดอยู่ในข้อ ๔.๑ - ๔.๓ เช่น <ul style="list-style-type: none"> - เครื่องเจาะกระดาษและเข้าเล่ม - กระดานไวท์บอร์ด - โต๊ะไม้ทำงาน - เก้าอี้ทำงาน - ถังเก็บน้ำ - โต๊ะวางคอมพิวเตอร์ - ชุดรับแขก 	๓	๘	๓๓.๓๓	๑๒.๕๐
๕	ครุภัณฑ์ยานพาหนะและขนส่ง	๕	๕	๒๐	๒๐
๖	ครุภัณฑ์ไฟฟ้าและวิทยุ (ยกเว้นเครื่องกำเนิดไฟฟ้าให้มีอายุการใช้งาน ๑๕ - ๒๐ ปี)	๕	๕	๒๐	๒๐
๗	ครุภัณฑ์โฆษณาและเผยแพร่	๕	๕	๒๐	๒๐
๘	ครุภัณฑ์การเกษตร				
	๘.๑ เครื่องมือและอุปกรณ์	๒	๒	๕๐	๕๐
	๘.๒ เครื่องจักรกล	๓	๓	๓๓.๓๓	๓๓.๓๓

“ปรมาณูเพื่อสันติ กำกับการใช้ สร้างความมั่นใจ ปลอดภัยอย่างยั่งยืน”

ลำดับ	ประเภทสินทรัพย์	อายุการใช้งาน สินทรัพย์ (ปี)		อัตราค่าเสื่อมต่อปี (%)	
		เดิม	ใหม่	เดิม	ใหม่
๙	ครุภัณฑ์โรงงาน				
	๙.๑ เครื่องมือและอุปกรณ์	๒	๒	๕๐	๕๐
	๙.๑ เครื่องจักรกล	๓	๓	๓๓.๓๓	๓๓.๓๓
๑๐	ครุภัณฑ์ก่อสร้าง				
	๑๐.๑ เครื่องมือและอุปกรณ์	๒	๒	๕๐	๕๐
	๑๐.๒ เครื่องจักรกล	๓	๓	๓๓.๓๓	๓๓.๓๓
๑๑	ครุภัณฑ์สำรวจ	๕	๕	๒๐	๒๐
๑๒	ครุภัณฑ์วิทยาศาสตร์และการแพทย์	๕	๘	๒๐	๑๒.๕๐
๑๓	ครุภัณฑ์คอมพิวเตอร์	๓	๓	๓๓.๓๓	๓๓.๓๓
๑๔	ครุภัณฑ์การศึกษา	๒	๒	๕๐	๕๐
๑๕	ครุภัณฑ์งานบ้านงานครัว	๒	๒	๕๐	๕๐
๑๖	ครุภัณฑ์กีฬา/กายภาพ	๒	๒	๕๐	๕๐
๑๗	ครุภัณฑ์ดนตรี/นาฏศิลป์	๒	๒	๒๐	๒๐
๑๘	ครุภัณฑ์อาวุธ	๕	๕	๕๐	๕๐
๑๙	ครุภัณฑ์สนาม	๒	๒	๕๐	๕๐
๒๐	ครุภัณฑ์อื่น	๒	๒	๕๐	๕๐
๒๑	สินทรัพย์ไม่มีตัวตน	๒	๒	๕๐	๕๐

“ปรมาณูเพื่อสันติ กำกับการใช้ สร้างความมั่นใจ ปลอดภัยอย่างยั่งยืน”

Workflow การปฏิบัติงานควบคุมทะเบียนสินทรัพย์ให้กับสำนักงานปรมาณูเพื่อสันติ



“ปรมาณูเพื่อสันติ กำกับการใช้ สร้างความมั่นใจ ปลอดภัยอย่างยั่งยืน”